

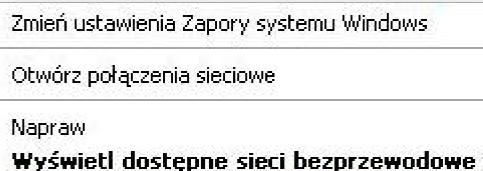
Konfiguracja połączenia bezprzewodowego.

Windows XP

SSID: **umed**
Klucz sieciowy: *********

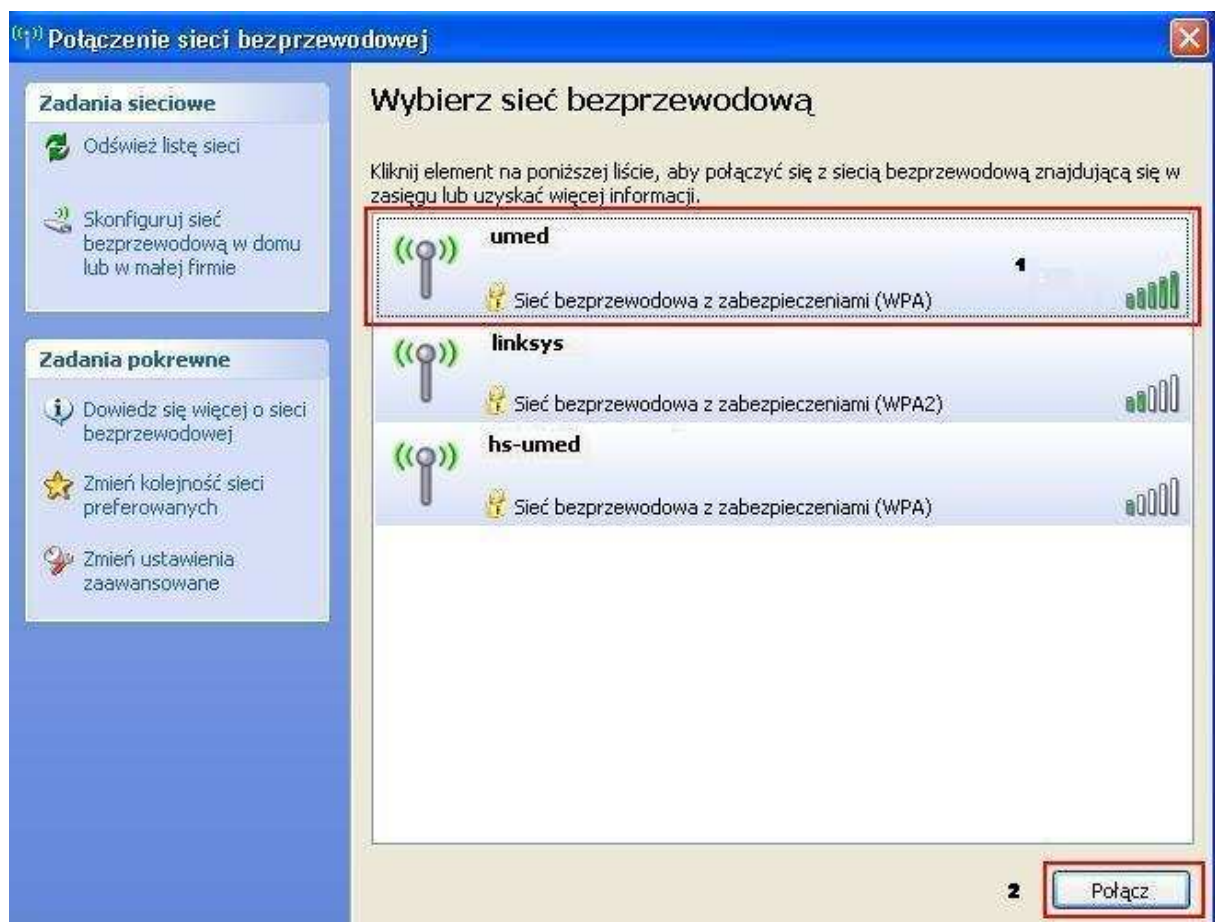
1. Kliknij prawym klawiszem myszy ikonę  połączenia sieciowego,

a następnie odnośnik „Wyświetl dostępne sieci bezprzewodowe”.




- Zmień ustawienia Zapory systemu Windows
- Otwórz połączenia sieciowe
- Napraw
- Wyświetl dostępne sieci bezprzewodowe**

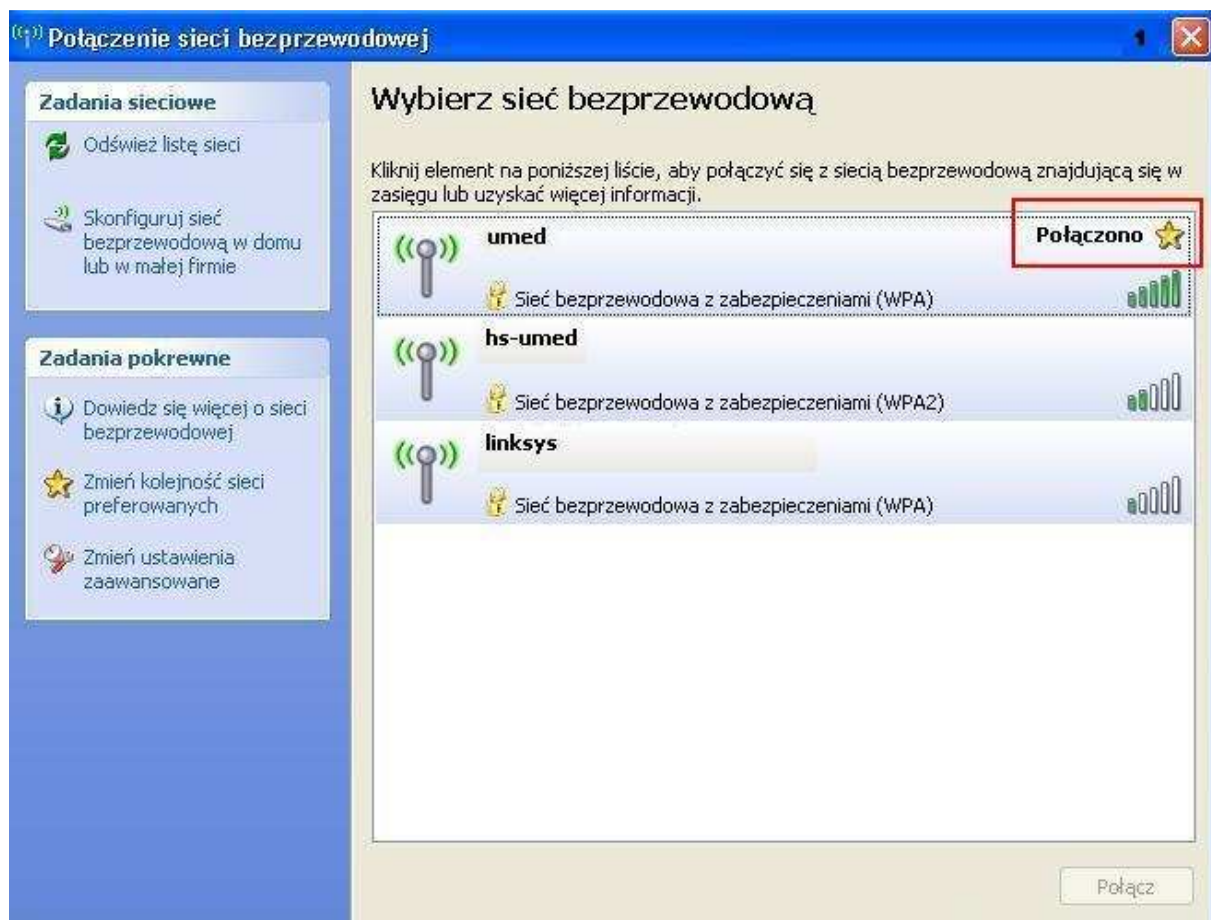
2. W oknie „Połączenie sieci bezprzewodowej” wybierz sieć **umed**, a następnie kliknij **Połącz**.



3. W oknie kolejnym oknie „Połączenie sieci bezprzewodowej” wpisz w oba pola otrzymany klucz sieciowy i zatwierdź klikając **Połącz**.



4. Po pomyślnym połączeniu obok nazwy sieci **umed** pojawi się napis **Połączono**. Należy zamknąć okno klikając .



5. **Gotowe**, Twoje połączenie jest aktywne.